

INTERPHONE

stay in touch

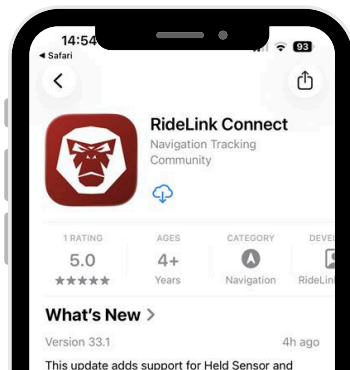


ANGEL FREE

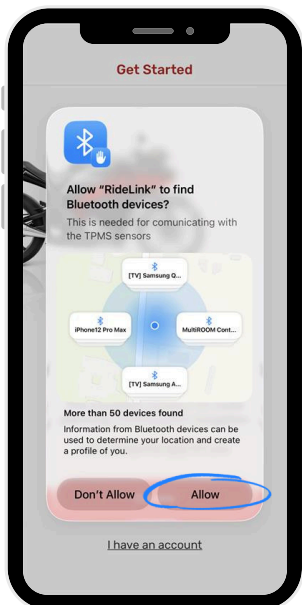
NÁVOD K POUŽITÍ

Cz

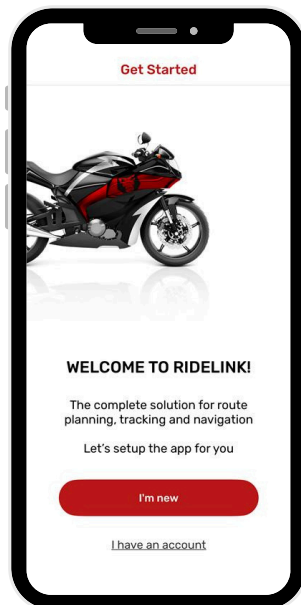
1) STÁHNĚTE SI APLIKACI RIDELINK Z APP STORU / OBCHOD PLAY VE VAŠEM TELEFONU.



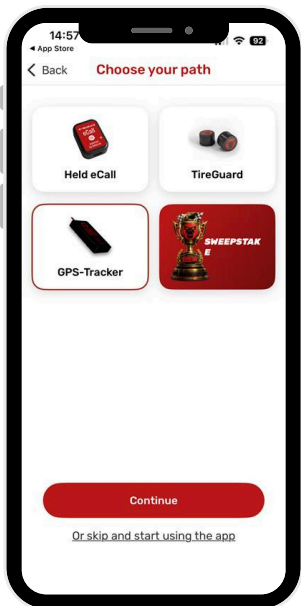
2) POVOLTE BLUETOOTH NA VAŠEM ZAŘÍZENÍ



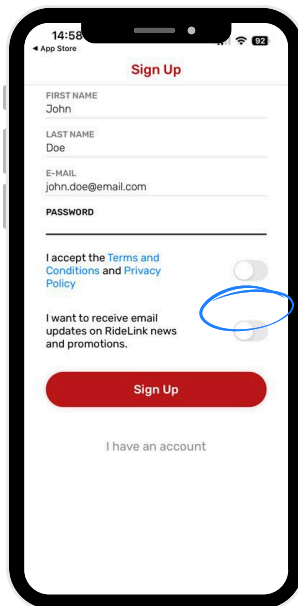
3) PŘIHLASTE SE NEBO SE ZAREGISTRUJTE POMOCÍ SVÉHO ÚČTU.



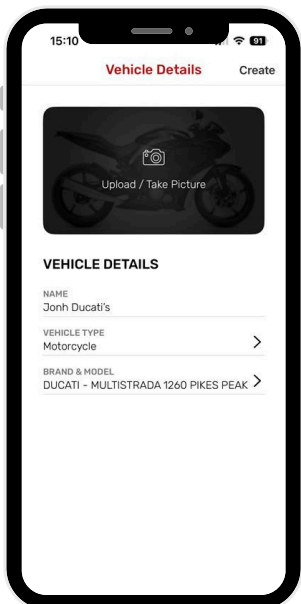
4) VYBERTE „GPS TRACKER“



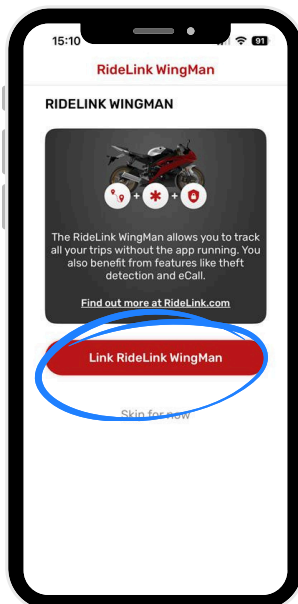
5) ZAREGISTROVAT SE



6) ÚDAJE O VOZIDLE (VOLITELNÉ)



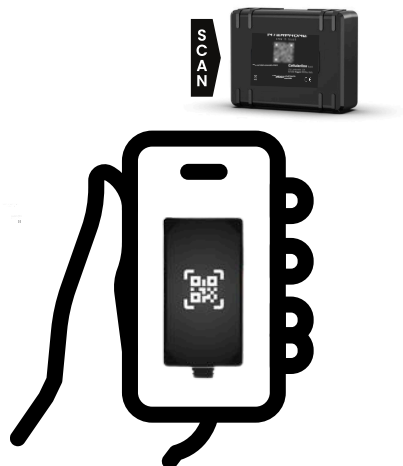
7) PROPOJTE ZAŘÍZENÍ



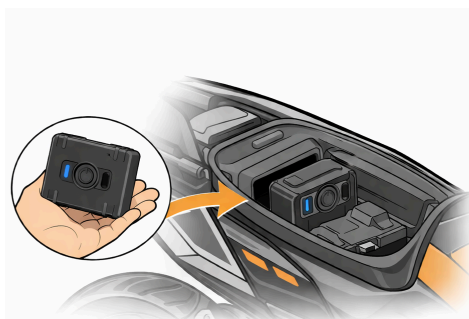
8) NASKENUJTE QR KÓD



9) NASKENUJTE QR KÓD NA PRODUKTU

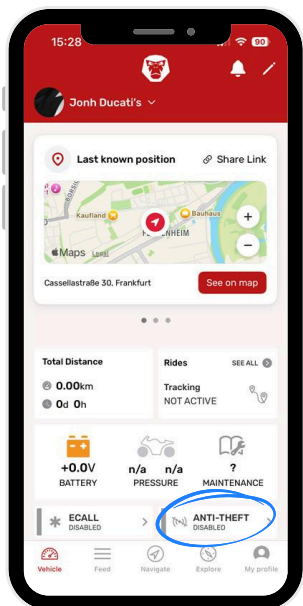


10) UMÍSTĚTE ANDĚLA ZDARMA NA SVOU MOTORKU.

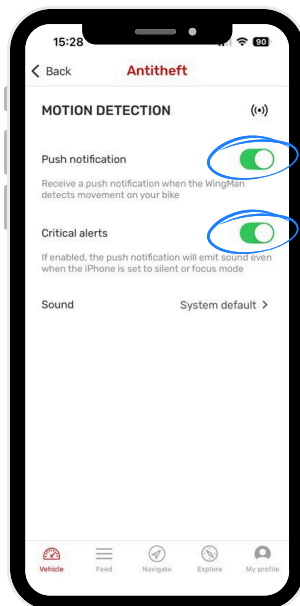


Umístěte GPS tracker na bezpečné a chráněné místo motocyklu a zajistěte, aby byl snadno přístupný pro pravidelné dobíjení.

11) AKTIVUJTE FUNKCI PROTI KRÁDEŽI



12) POVOLIT OZNÁMENÍ



Logika upozornění proti krádeži

Toto zařízení nepoužívá funkce zapnutí/vypnutí. Odešle jedno upozornění, když je detekován pohyb, čímž se zabrání opakovaným upozorněním během používání. Upozornění můžete obdržet také při pohybu vlastního motocyklu – to je normální.

Aktualizace polohy

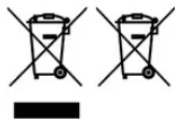
Pro optimalizaci spotřeby baterie se poloha aktualizuje každých 5 minut. Je normální vidět aktualizovanou polohu v tomto intervalu.

Máš už to nejlepší hardwarové vybavení. Teď přidej síť.

Angel Free funguje hned od začátku, bez povinného předplatného. Ale pokud chceš sdílet svou polohu v reálném čase, uchovávat historii svých jízd, získat pomoc v případě nehody a využívat mnoho dalších exkluzivních výhod, aktivní plán změní vše. A abys mohl začít hned, první měsíc ti dáváme my — stačí použít voucher přiložený v balení. Aktivuj ho kdykoliv chceš, přímo v aplikaci.

Kategorie	Hodnota
GNSS	GPS, GLONASS, GALILEO, BEIDOU, SBAS, QZSS, DGPS, AGPS
Přijímač	33 sledovacích kanálů, 99 kanálů
Citlivost	-165 dBm
Přesnost GNSS	< 2.5 m CEP
Přesnost rychlosti	< 0.1 m/s (+/- 15% Error)
Teplý start	< 1 s
Zahřátý start	< 25 s
Studený start	< 35 s
Frekvence (výstupní výkon)	2G (GSM) 850 / 900 / 1800 / 1900 MHz (30 dBm)
Frekvence (výstupní výkon)	4G (LTE) Bands: 1, 3, 5, 7, 8, 20, 28 (23 dBm)
Vstupní napětí	5 V DC
Baterie	1000 mAh Li-Ion, 3.7 V
Spotřeba energie	12 V: < 2 mA (ultra hluboký spánek), < 4 mA (hluboký spánek), < 5 mA (online spánek), < 6 mA (GPS spánek), < 25 mA (jmenovitá)

ČEŠTINA



Poznámka k likvidaci baterií a elektroodpadu. V souvislosti s distribucí nebo dodávkou zařízení, která obsahují baterie, jsme povinni vás informovat o následujícím: baterie se nesmí likvidovat s domovním odpadem.

Jako koncový uživatel jste ze zákona povinni vrátit použité baterie; můžete tak učinit zdarma v našem expedičním skladu, v jakékoli maloobchodní prodejně, která je má skladem, nebo na sběrných místech obce. Černý pruh pod symbolem přeškrtnuté popelnice na kolečkách označuje, že baterie nesmí být likvidována v domovním odpadu. Pokud baterie obsahují více než 0,002 % kadmia (Cd), více než 0,004 % olova (Pb) nebo více než 0,0005 % rtuti (Hg), jsou tyto nebezpečné látky navíc označeny symboly „Cd“, „Pb“ nebo „Hg“. Odpadní elektrická a elektronická zařízení (OEEZ) se rovněž nesmí likvidovat v domovním odpadu. OEEZ můžete bezplatně odevzdat na sběrných místech obce, v recyklačních centrech nebo u prodejců (například u nákupu nových zařízení). Před vrácením zařízení vyjměte všechny vyjímatelné baterie nebo akumulátory a zlikvidujte je odděleně, jak je popsáno výše. Symbol přeškrtnuté popelnice na kolečkách se vztahuje i na elektronický odpad a označuje tříděný sběr.



Společnost Cellularline S.p.A tímto prohlašuje, že rádiové zařízení typu Tracker, model INTERPHOANGELFREE, je v souladu se směrnicí 2014/53/EU.

Úplné znění Prohlášení o shodě EU naleznete na následující internetové adrese: <https://www.cellularline.com/en/dichiarazione-conformita>



- Nepoužívejte výrobek k jiným účelům, než ke kterým byl určen.
- Nepokoušejte se výrobek opravovat, pokud je poškozený; obraťte se na autorizované servisní středisko
- Dodržujte předepsané pokyny k montáži, abyste zabránili uvolnění během jízdy
- Uchovávejte mimo dosah dětí
- Nevystavujte zařízení extrémním teplotám (např. pod -10 °C nebo nad +55 °C) ani přímým zdrojům tepla.

Na naše výrobky se vztahuje zákonná záruka proti vadám shody v souladu s příslušnými národními zákony na ochranu spotřebitele.