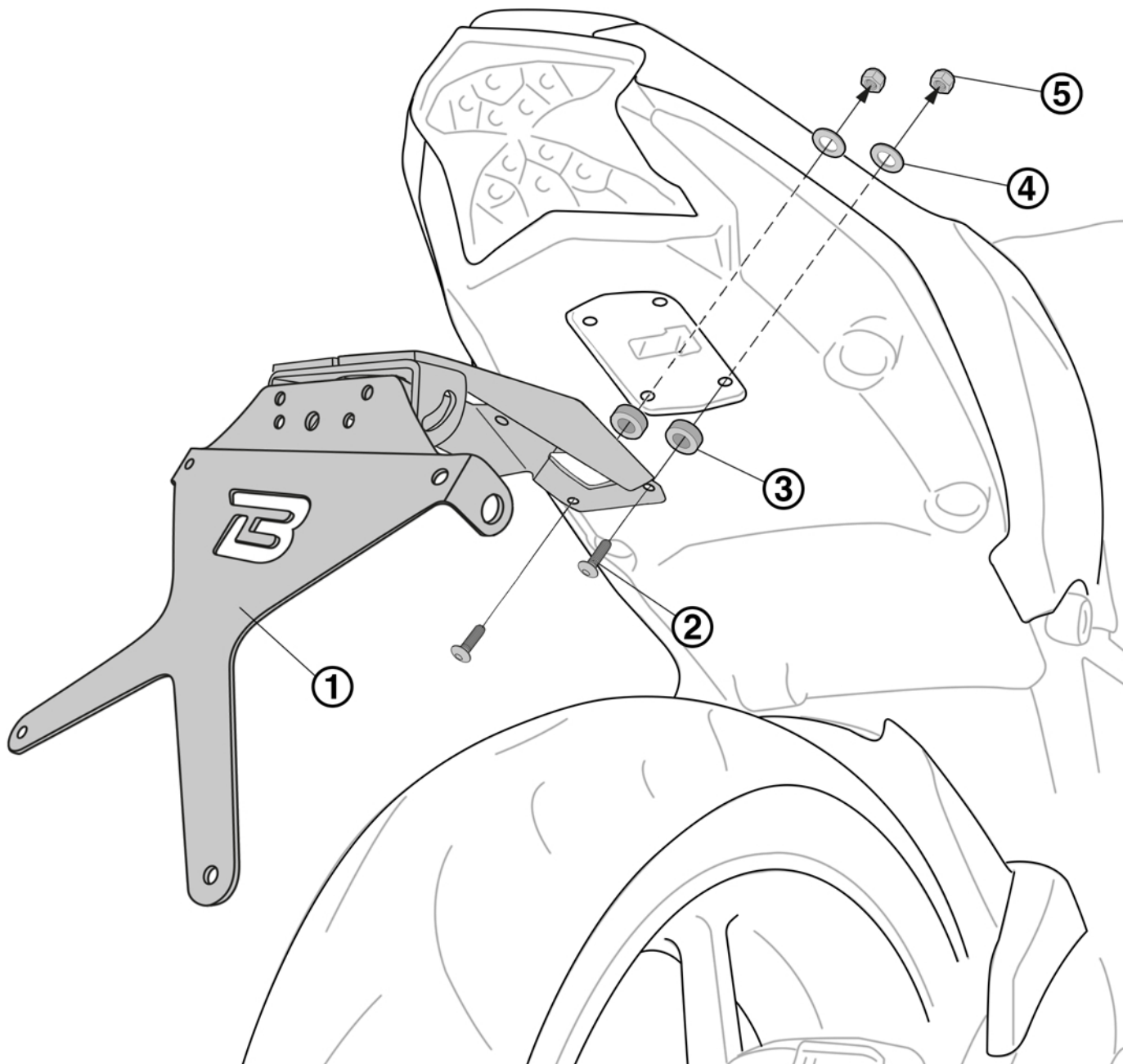


**ASSEMBLING INSTRUCTION****LICENSE PLATE****KN6104-17****WWW.BARRACUDAMOTO.COM****LEGEND**

- |   |  |
|---|--|
| <p><b>1.</b> LICENSE PLATE KIT HOLDER<br/>KIT PORTATARGA<br/>KIT DE MATRICULA<br/>KENNZEICHENHALTER KIT<br/>KIT DE PLAQUE D'IMMATRICULATION</p> <p><b>2.</b> 4X ALLEN SCREW M6X25<br/>4X VITE A BRUGOLA M6X25<br/>4X TORNILLO ALLEN M6X25<br/>4X INBUSSCHRAUBE M6X25<br/>4X VIS ALLEN M6X25</p> <p><b>3.</b> 2X SPECIFIC THICKNESS H6MM<br/>2X SPESSORE SPECIFICO H6MM<br/>2X ESPACIADOR H6MM<br/>2X ABSTANDSHALTER H6MM<br/>2X ESPACEUR H6MM</p> | <p><b>4.</b> 4X LARGE WASHER Ø6<br/>4X RONDELLA LARGA Ø6<br/>4X ARANDELA ANCHA Ø6<br/>4X BREITE SCHEIBE Ø6<br/>4X LARGE LAVEUSE Ø6</p> <p><b>5.</b> 4X SELF-BLOCKING NUT<br/>4X DADO AUTOBLOCCANTE<br/>4X AUTO TUERCA DE BLOQUEO<br/>4X SELBSTVERRIEGELUNG MUTTER<br/>4X ÉCROU AUTO-BLOQUANT</p> |
|---|--|



**EN:** DO NOT MOUNT ADDITIONAL PARTS OR PLATES TO THE X PLATE TO AVOID EXTRA WEIGHT AND POSSIBLE BREAKINGS.

**IT:** NON MONTARE PIASTRE E/O ULTERIORI ELEMENTI ALLA X TARGA PER EVITARE APPESANTIMENTI E POSSIBILI ROTTURE.

**ES:** NO MONTE PIEZAS O PLACAS ADICIONALES EN LA PLACA X PARA EVITAR PESO ADICIONAL Y POSIBLES ROTURAS.

**DE:** MONTIEREN SIE KEINE ZUSÄTZLICHEN TEILE ODER PLATTEN AN DER X-PLATTE, UM ZUSÄTZLICHES GEWICHT UND MÖGLICHE BRÜCHE ZU VERMEIDEN.

**FR:** NE MONTEZ PAS DE PIÈCES OU DE PLAQUES SUPPLÉMENTAIRES SUR LA PLAQUE X POUR ÉVITER UN POIDS SUPPLÉMENTAIRE ET D'ÉVENTUELLES CASSURES.

**EN:** WE RECOMMEND AN INCLINATION NOT MORE THAN 30° TO AVOID PENALTIES AND POSSIBLE STRUCTURAL DAMAGES.

**IT:** CONSIGLIAMO UN'INCLINAZIONE NON SUPERIORE AI 30° PER EVITARE SANZIONI E POSSIBILI DANNI STRUTTURALI.

**ES:** RECOMENDAMOS UNA INCLINACIÓN DE NO MÁS DE 30° PARA EVITAR SANCIONES Y POSIBLES DAÑOS ESTRUCTURALES.

**DE:** WIR EMPFEHLEN EINE STEIGUNG VON NICHT MEHR ALS 30°, UM STRAFEN UND MÖGLICHE STRUKTURELLE SCHÄDEN ZU VERMEIDEN.

**FR:** NOUS VOUS RECOMMANDONS DE NE PAS INCLINER À PLUS DE 30° POUR ÉVITER LES PÉNALITÉS ET LES DOMMAGES STRUCTUREL POSSIBLES.